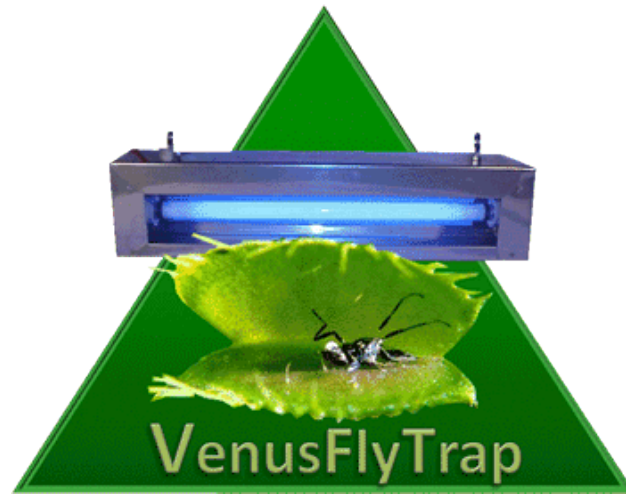




Lámpara Atrapa Insectos
VenusFlyTrap-18 Decor



Tecnologías Asociadas

J. J. Pérez 5624 Quinta Normal Santiago Chile
germangodoy@entelchile.net

Fono 56-2 774 7351 Fax 56-2-775 4213
www.tecnologiasasociadas.cl

LAMPARA ATRAPA INSECTOS VenusFlyTrap Decor

Equipo sanitario y efectivo para el **Control de Insectos Voladores**, especialmente para las moscas, polillas y otros insectos menores dentro de **Restaurant, Salas de Venta o Casas, en zonas de Alimentos Expuestos**. Este sistema consiste en el uso de un equipo **Atrapa Insectos Scatterproof**, sin riesgos de contaminación cruzada. El sistema de captura del insecto es por medio de placas Glueboard, estas tiene un adhesivo permanente activo, que garantiza la retención firmemente del insecto entero. Este sistema esta aceptado por normas internacionales como la FDA. , ISO y Sistemas de Aseguramiento de Calidad en la Industria Alimentaria

Esta unidad fue desarrollada en Chile bajo tecnología americana de Insect-O-Cutor, con la finalidad de buscar un equipo efectivo con menor costo que un equipo importado.

FUNCIONAMIENTO DE LOS ATRAPA INSECTOS

Por medio del uso de la Luz Ultra Violeta en el rango de 330 a 360 Nanómetros, el insecto volador es atraído hacia la lámpara, donde este es atrapado entero por medio de la placa Glueboard en su base. Estas placas deberán cambiarse cada 15 días en períodos de alta actividad de la mosca (Noviembre – Diciembre - Enero y Febrero) en los siguientes meses se debe cambiar la placa cada 30 días.

El tubo de Ultra Violeta deberá cambiarse una vez al año, ya que a los 9 meses de uso, reduce en un 50% la emisión de luz UV, dejando la lámpara con menos poder de atracción a los insectos. La fecha de cambio recomendada es a fines del mes de Agosto, para comenzar con un equipo con máxima capacidad de atracción en el período de inicio de la actividad de la mosca en primavera. Junto con el cambio de la placa de Glueboard, deberá limpiarse el polvo del tubo y equipo. Una vez limpio es recomendable desinfectarlo con un algodón con alcohol la cubierta de acero inoxidable. Esta acción deberá ser con el equipo desconectado

Estamos entregando un soporte técnico en terreno de alta eficiencia, ya que contamos con una experiencia con más de 20 años en el rubro alimenticio.

INSTALACION DEL EQUIPO

Instalar en Muro a una distancia 2 metros de altura, a la base del equipo, siempre que el tráfico de elementos lo permita. No instalar cerca de fuentes de luz artificial, ductos de aire o cerca de ventanas. Instalar perpendicularmente en las entradas con relación a las puertas. Antes de conectar la lámpara a la energía de 200 V, verificar posición del interruptor que este cortada, a su vez para retirar el equipo, cortar primero la energía del interruptor antes de desenchufar.

Las placas de Glueboard deberán retirarse dentro de una bolsa plástica, usando guantes desechables para su manipulación. Posteriormente la placa nueva de Glueboard se retira la cubierta protectora y se instala en el interior de la bandeja con el pegamento hacia arriba.

Decorativo Bronce VenusFlyTrap-18 Decor



CARACTERISTICAS TECNICAS

Modelo:	Decorativo Bronce Venus Flytrap-18 Muralla
Area:	50 m2
Ambiente:	Luminosidad Media
Insectos:	Cantidad Normal (Zona Controlada por puertas)
Tubo UV:	1 Unidades BL 18" 15 W TLD
Ballast:	1 Unidad Electrónico Unidisc
Glueboard	1 Placa de 45 x 8 cm
Estructura:	Bandeja Acero inoxidable 304
Cubierta:	Bronce 0,5
Corriente:	220 Volt 50 Hz
Interruptor:	Desconexión de la energía

Tubo Ultravioleta :

Lámpara fluorescentes de vapor de mercurio de baja presión tubular que emiten radiación ultravioleta entre 300 y 460 nm. Rango no dañino para la salud humana

BL Black Light

18 pulgadas de largo

15 watt

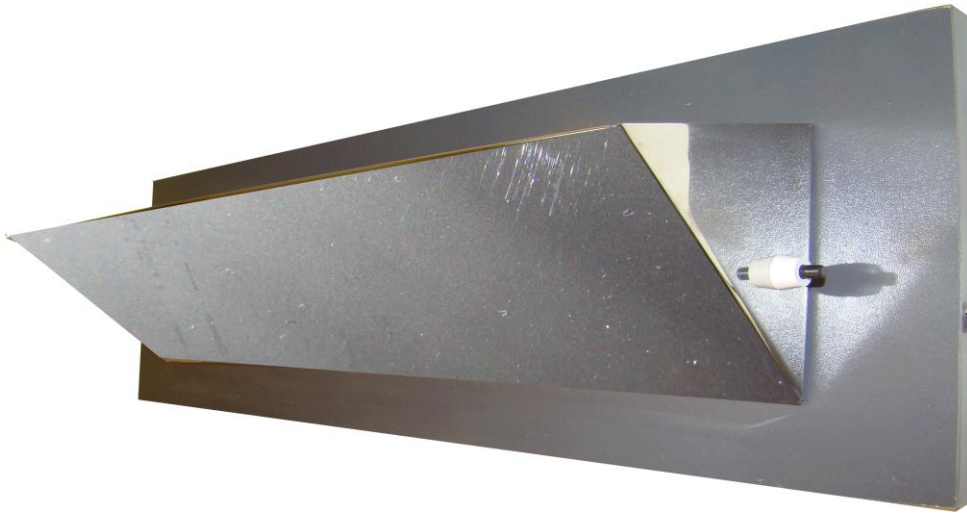
Tensión del Tubo 56 V

Corriente del Tubo 0.31 A

LTD diámetro del tubo 26 mm

Decorativo Inox

Venus FlyTrap-18 Decor



CARACTERISTICAS TECNICAS

Modelo:	Decorativo Inox Venus Flytrap-18 Muralla
Area:	50 m2
Ambiente:	Luminosidad Media
Insectos:	Cantidad Normal (Zona Controlada por puertas)
Tubo UV:	1 Unidades BL 18" 15 W TLD
Ballast:	1 Unidad Electrónico Unidisc
Glueboard	1 Placa de 45 x 8cm
Estructura	Bandeja Acero inoxidable 304
Cubierta:	Inoxidable 304 0,5
Corriente	220 Volt 50 Hz
Interrupor:	Desconexión de la energía

Tubo Ultravioleta:

Lámparas fluorescentes de vapor de mercurio de baja presión tubular que emiten radiación ultravioleta entre 300 y 460 nm. Rango no dañino para la salud humana

BL Black Light

18 pulgadas de largo

15 Watt

Tensión del Tubo 56 V

Corriente del Tubo 0.31 A

TL diámetro del tubo 26 mm

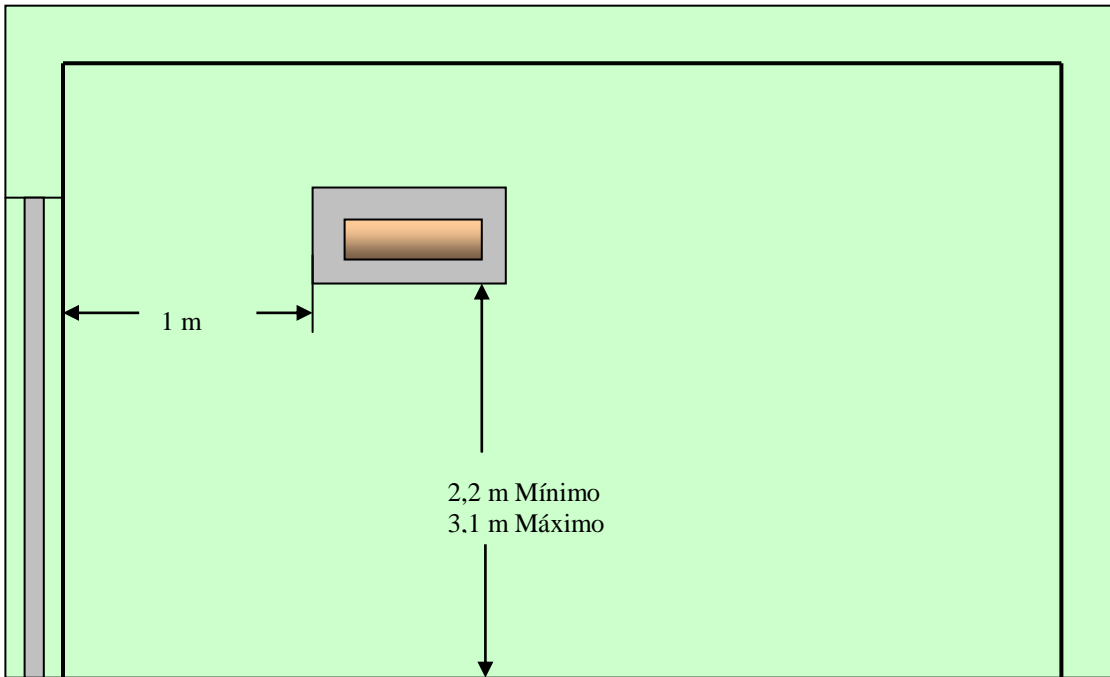
Las placas Glueboard son fabricadas con la última tecnología en adhesivos activos, que permiten permanecer más de 30 días muy pegajosas, permitiendo atrapar el insecto volador fuertemente entero, una vez que esta llega a la lámpara, atraído o por la luz Ultra Violeta. Hoy se ha incorporado en el adhesivo de las placas la aplicación de **Feromonas**, que son los compuestos bioquímicos sexuales atrayente a los insectos, mejorando así la captura de estos. La vida útil de las placas Glueboard, se verán disminuidas si existe polvo ambiental, saturando el adhesivo antes de tiempo.

Se recomienda la inspección cada 10 días de las placas en zonas de presencia alta de insectos voladores, ya que si esta es saturada por insectos, la placa no podrá capturar más insectos.

Manejo Sanitario de las Placas Glueboard con Insectos: En cada equipo vienen incluidas bolsas plásticas para el retiro de la placa Glueboard en forma sanitaria desde la lámpara Venus FlyTrap. También se incluyen guantes desechables para manipular estas placas. Se recomienda la desinfección de la bandeja del equipo, con un algodón con alcohol después de retirar la placa usada.



INSTRUCCIONES DE INSTALACION



- ◆ La selección del lugar de instalación deberá ser en la línea de intersección de los insectos voladores, desde las puertas de entrada del edificio y los puntos críticos de contaminación.
- ◆ No instalar lámparas después de las zonas de proceso
- ◆ Instale la lámpara como mínimo a 1 m desde la entrada, donde la lámpara deberá ser visible desde la entrada. Con relación a la altura ideal de 2,2 metros, y con un máximo de 3,1 m
- ◆ Instale una caja enchufe de 2 vías de 220 V cerca de la lámpara, permitiendo descolgar en forma fácil en los momentos de cambio de placa y limpieza.
- ◆ La lámpara deberá ser instalada en forma perpendicular a la puerta
- ◆ No instalar el equipo cerca de ventanas o fuentes de luz artificial, ya que la luz de otras fuentes competirá con la luz ultra violeta, bajando el nivel de atracción del insecto volador.
- ◆ No instalar el equipo en zonas donde pueda sufrir golpes por los movimientos de carga y descarga de la zona.
- ◆ No instalar cerca de ventiladores o corrientes de aire acondicionado.

Nuestros Clientes Industriales y Comerciales

**Pesquera Andacollo S.A.
Compañía Manufacturara Aconcagua S.A.
Panadería Villa Alemana y Cía. Ltda.
Soc. Pesquera Landes
Nestlé Chile S.A.
Frima S.A.
Alimentos Harol S.A.
Jorge Aybar Vargas
Plásticos Macul S.A.
Hernán Romero y Cía. Ltda.
Productos Fernández S.A.
FHM Alimentos Ltda.
Alimentos y Frutos S.A.
Serviform Ltda.
Kimica Chile Ltda.
Yadran Quellon S.A.
Alimentos Indal S.A.
Watt's Alimentos
Agrolácteos Cuinco S.A.
Haac Chile S.A.
Salamanca Foods S.A.
S.A.I.C Hoffmann
Multiaseo S.A.
Full-Pak S.A.
Agrícola y Comercial Los Corrales Ltda.
Puratos Chile S.A.
Agroindustria A-Due Vegetales Ltda.
Supermercados Superkol
Empresas Lourdes S.A.
Viña Morande
Aquapuro S.A.
Calalsa Industrial S.A.
I. Municipalidad de San Antonio**